

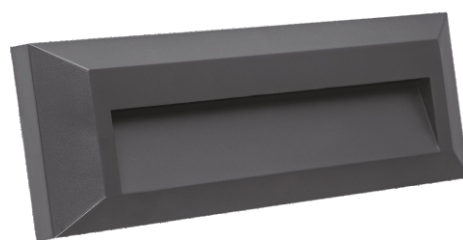
LOE031



LOE032



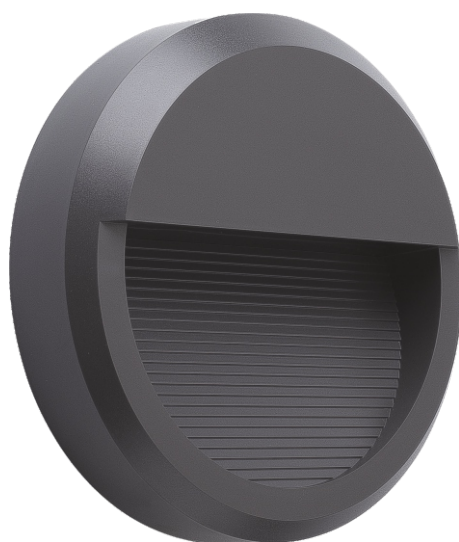
LOE033



LOE034



LOE061



LOE062



indeks	kształt	moc	strumień świetlny	tempertura barwowa	kąt rozsyłu	IP	waga netto/brutto	wymiary oprawy	wymiary opakowania
LOE031	koło	3W	110lm	4000K	120°	65	0,175kg/0,219kg	∅135xH32mm	L145xW145xH40mm
LOE032	kwadrat	3W	100lm	4000K	120°	65	0,183kg/0,227kg	L120xW120xH32mm	L130xW130xH40mm
LOE033	poziomy	2,8W	160lm	4000K	120°	65	0,222kg/0,235kg	L230xW80xH27mm	L240xW90xH35mm
LOE034	pionowy	3W	100lm	4000K	120°	65	0,174kg/0,218kg	L150xW90xH32mm	L160xW100xH40mm
LOE061	koło	8W	390lm	4000K	120°	65	0,610kg/0,675kg	∅230xH55mm	L240xW240xH65mm
LOE062	kwadrat	8W	390lm	4000K	120°	65	0,564kg/0,615kg	L200xW200xH55mm	L210xW210xH65mm

Dane podstawowe

Rodzina produktów	Aston
Typ oprawy	Oprawa elewacyjna
Zintegrowany zasilacz	Tak
Producent chipów LED	San'an
Możliwości montażu	Natynkowo
Sterowanie	Brak, oprawa nie współpracuje ze ściemniaczami.
Certyfikaty	CE, RoHS
Gwarancja	2 lata
Materiały	PC, ABS

Parametry znamionowe

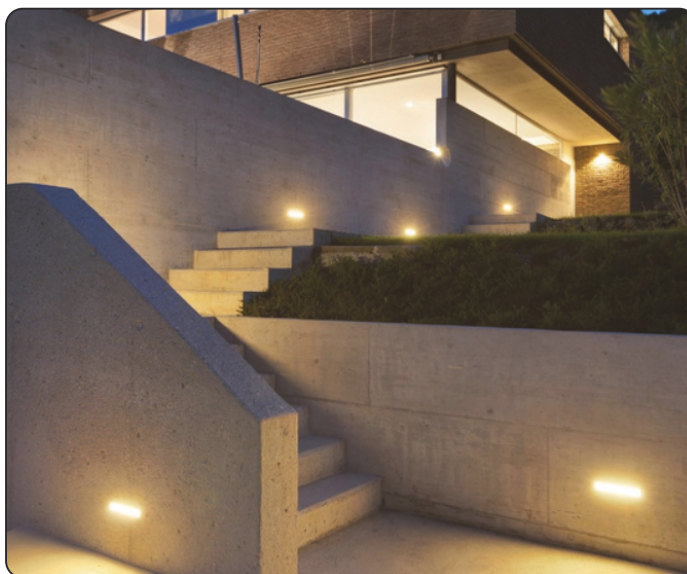
Moc znamionowa	3-8W
Znamionowy strumień świetlny	100-390lm
Znamionowa trwałość lampy	20 000h
Znamionowa światłość szczytowa	98cd
Znamionowy kąt rozsyłu	120°

Parametry świetlne

Strumień świetlny	100-390lm
Temperatura barwowa	4000K
Wskaźnik oddawania barw	>80
Kąt rozsyłu	120°
Jednolitość barw	<6SDCM

Parametry elektryczne

Moc nominalna	3-8W
Napięcie zasilające	230V
Częstotliwość napięcia zasilającego	50Hz
Współczynnik mocy	>0,5
Klasa energetyczna	A+



Parametry eksploatacyjne

Trwałość	20 000h
Liczba cykli włącz/wyłącz	>20 000
LLMF	>0,7
Klasa szczelności IP	65
Klasa odporności IK	08
Czas nagrzewania się lampy do 60%	pomijalny
Czas zapłonu	<0,5s
Temperatura pracy	od -25° do 50°C
Temperatura składowania	od -25° do 50°C

Rozkład widmowy - barwa 4000K

